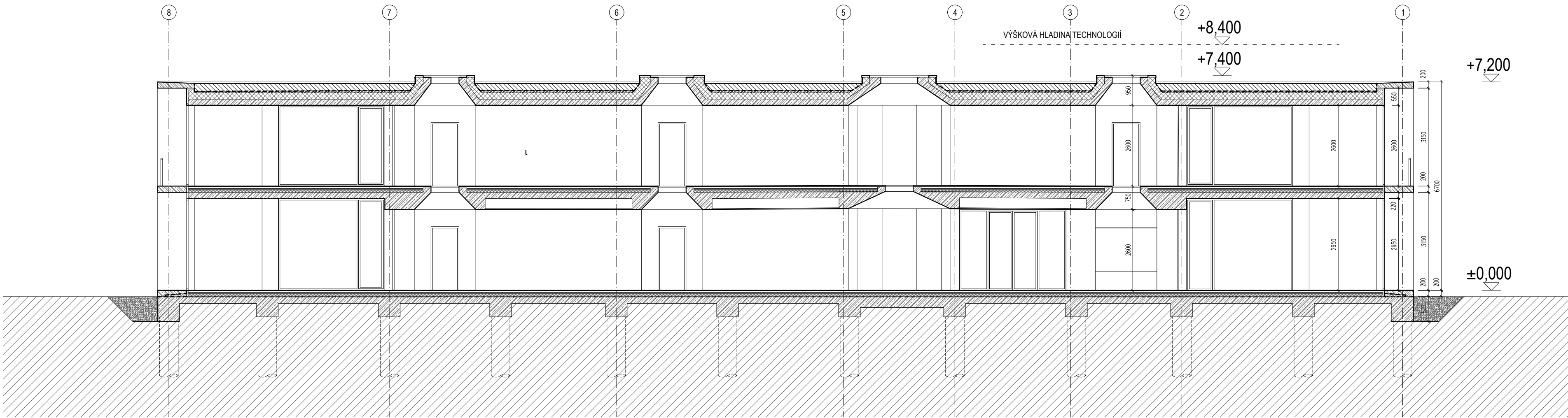


KODUS B (1.ETAPA) - ŘEZ PODÉLNÝ C-C'



LEGENDA MATERIÁLŮ

- ZDĚNÁ KONSTRUKCE, POROTHERM 30 T Profi Dryfix
- ZDĚNÁ KONSTRUKCE, POROTHERM 30 AKU Z Profi Dryfix
- ZDĚNÁ KONSTRUKCE, POROTHERM 8 Profi Dryfix
- ŽELEZOBETONOVÁ KONSTRUKCE
- SDK
- TEPELNÁ IZOLACE
- TEPELNÁ IZOLACE EXTRUDOVANÝ POLYSTYREN
- SPÁDOVÝ KLÍN
- SKLADBA STŘECHY (FILTRAČNÍ VRSTVA + ZEMINA)
- HYDROIZOLACE

SOUŘADNICOVÝ SYSTÉM JTSK, VÝŠKOVÝ SYSTÉM, BpV
±0,000 = 285,000

ADRESA:

ČESKÁ KAMENICE

k.ú. Dolní Kamenice,
parc. č. 1078/1, 663, 1190, 1078/4, 1191, 1163/3, 665/5, 656/2

AKCE:

BYTOVÝ DŮM
ČESKÁ KAMENICE

STUPEŇ DOKUMENTACE:

DŮR + DSP

INVESTOR:

MĚSTO ČESKÁ KAMENICE
NÁMĚSTÍ MÍRU 219, 407 21 ČESKÁ KAMENICE

ZODPOVĚDNÝ ZÁSTUPCE:

JAN PAJAJANOVSKÝ

ZHOTOVITEL:

BOD ARCHITEKTI
ATELIER BOD ARCHITEKTI s.r.o.
OSADNÍ 799/26, PRAHA 7

AUTOŘI:

ING. ARCH. VOJTĚCH SOSNA
ING. ARCH. JAKUB STRAHA

PROJEKTANT:

BOD ARCHITEKTI
ATELIER BOD ARCHITEKTI s.r.o.
OSADNÍ 799/26, PRAHA 7

ZODPOVĚDNÝ PROJEKTANT:

ING. ARCH. VOJTĚCH SOSNA

ČÁST

D.1.1.1. ARCHITEKTONICKO - STAVEBNÍ ŘEŠENÍ
KODUS B - 1.ETAPA

ŘEZ C - C'

MĚŘÍTKO:

1:100

DATUM:

04.2021

ČÍSLO VÝKRESU:

08